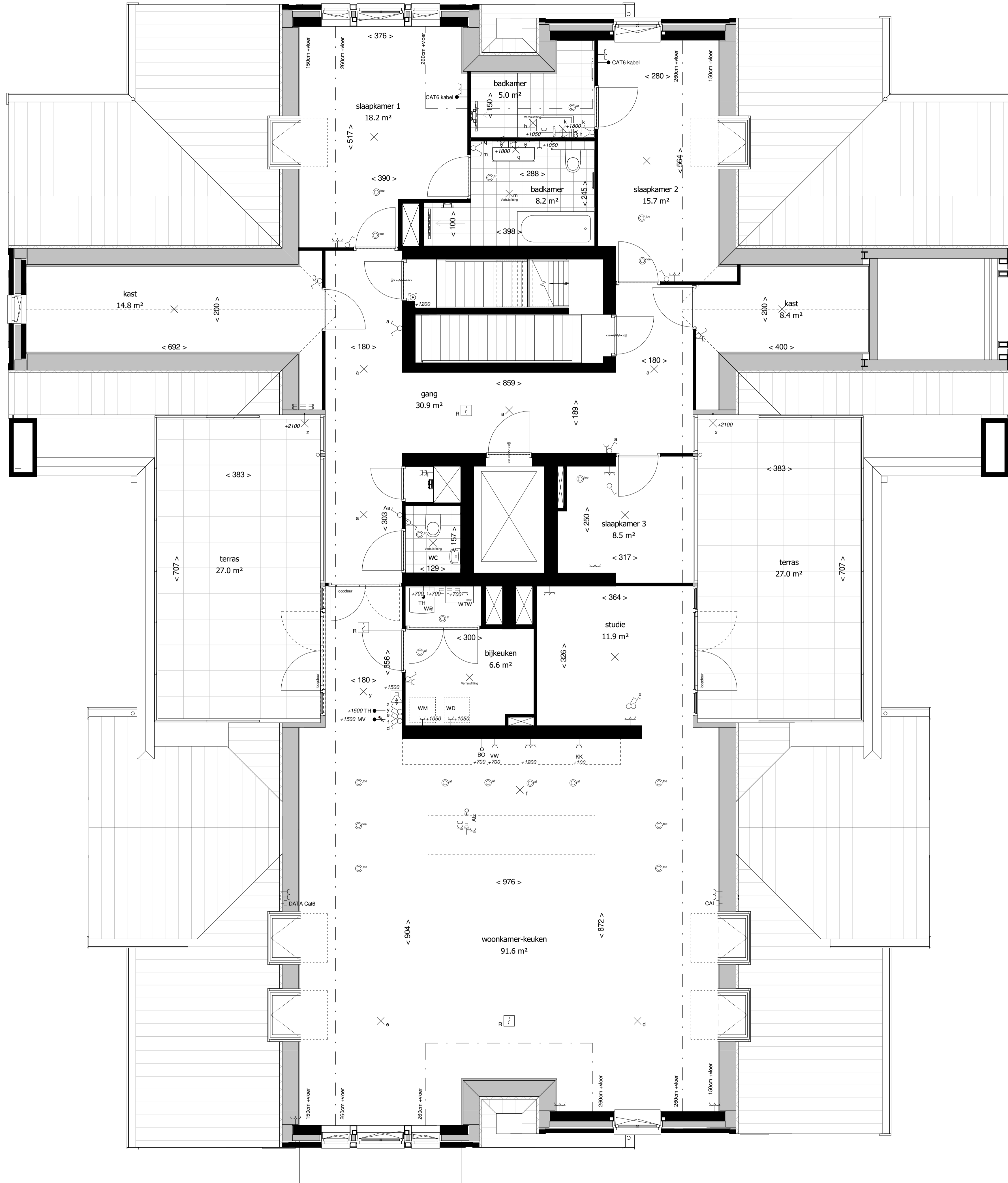


Algemeen

- alle maten zijn circa maten / alle maten zijn aangegeven in centimeters (cm)
- kleuren zijn indicatief en kunnen afwijken van de werkelijkheid
- de installatiepunten kunnen om technische redenen nog aan wijzigingen onderhevig zijn
- bij de 3e en 4e verdieping is de maatvoering ter plaatsen van schuine dakvlakken aangegeven tot de lijn op 150cm +vloerpeil



Bouwkundig

- hemelwaterafvoer
- opstelplaats warmtepomp met boiler
- opstelplaats luchtbehandeling, wtw unit
- verdelers vloerverwarming
- badkamer radiator
- opstelplaats keuken
- opstelplaats wasmachine
- opstelplaats wasdroger
- leidingsschacht

Renvooi installaties

- enkele schakelaar
- wisselschakelaar
- dubbele schakelaar
- werkschakelaar pv-panelen
- enkele wandcontactdoos
- dubbele wandcontactdoos
- dubbele wandcontactdoos horizontaal
- aansluitpunt elektrisch koken
- aansluitpunt vaatwasser
- aansluitpunt koelkast
- aansluitpunt afzuigkap
- aansluitpunt oven
- aansluitpunt magnetron
- aansluitpunt wasmachine
- aansluitpunt wasdroger
- aansluitpunt warmtepomp
- aansluitpunt wtw unit
- aarding waterleiding
- centraal aardpunt
- aansluitpunt elektrische radiator
- thermostaat
- schakelaar mechanische ventilatie
- aansluitpunt CAI
- aansluitpunt UTP (telefoon / data)
- leiding voorzien van cat6 kabel (niet algemeen teerd met wandcontactdoos)
- leiding voorzien van cat6 kabel
- aansluitpunt omvormer pv-panelen
- aarding pv-panelen
- plafondaansluitpunt verlichting
- wandaansluitpunt verlichting
- armatuur berging aangesloten op schemerschakelaar
- aansluitpunt bel
- drukknoop bel
- rookmelder
- afzuigpunt mechanische ventilatie wand
- afzuigpunt mechanische ventilatie plafond
- toevoer mechanische ventilatie wand
- toevoer mechanische ventilatie plafond
- intercom